

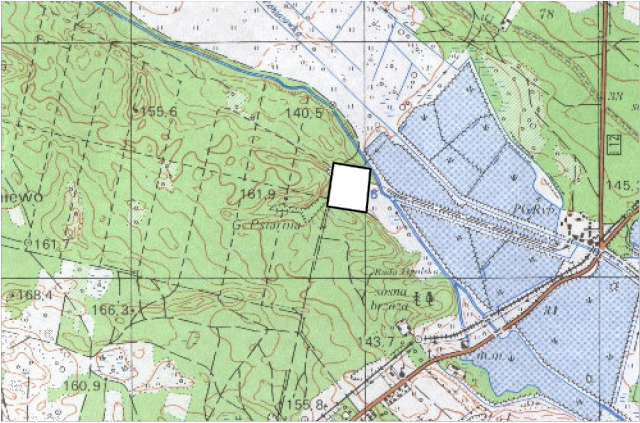
MAPA DO CELÓW PROJEKTOWYCH  
w skali 1:500

Sporządzona na podstawie mapy zasadniczej w skali 1:500  
Obiekt: Wola Rudzka dz.82/2 nr sekcji 7.150.29.18.4.2  
Mapa w obrębie zakreślonym linią przerywaną  
aktualna na dzień 2016.11.25

Województwo: lubelskie  
Powiat: opolski  
Jednostka ewid.: 061205\_5 Opole Lubelskie  
Obręb: 38-Wola Rudzka

Układ współrzędnych prostokątnych płaskich - „2000/7”  
Układ wysokościowy - „1986”  
KERG 66401.2.1374.2016

Szkic orientacji w skali 1:25 000

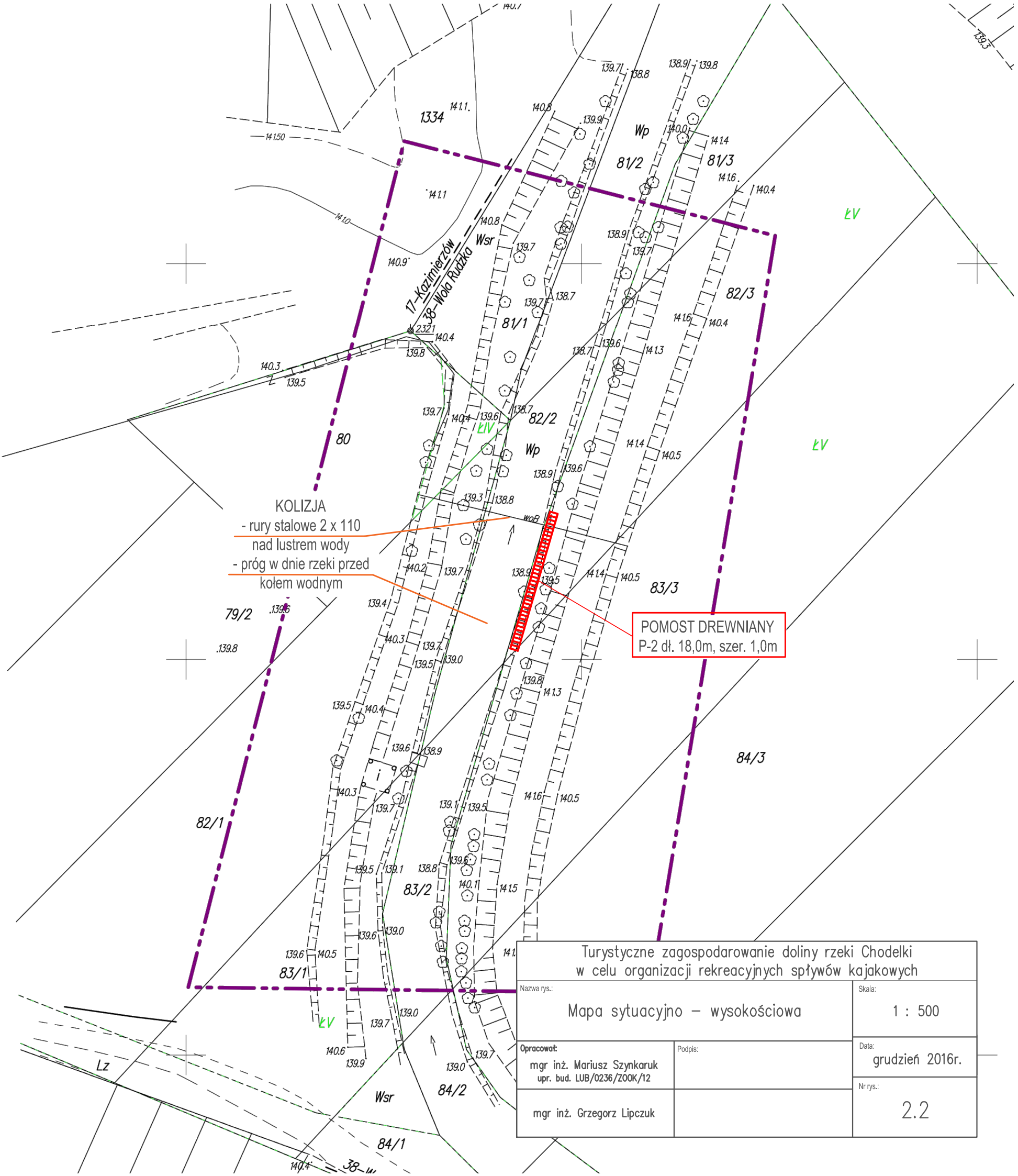


Nr zlec. 40/2016  
Wyk. dnia 2016.11.25

Granice działki posiadają współrzędne, których dokładność została określona zgodnie ze standardami technicznymi obowiązującymi w geodezji.

Wykonanie niniejszej mapy nie było poprzedzone ustaleniami dotyczącymi występowania służebności gruntowych obciążających grunty położone w granicach projektowanej inwestycji budowlanej.

Nie wyklucza się istnienia w terenie innych nie wykazanych na niniejszej mapie urządzeń podziemnych, które nie były wcześniej zgłoszone do inwentaryzacji powykonawczej.



Turystyczne zagospodarowanie doliny rzeki Chodelki w celu organizacji rekreacyjnych spływów kajakowych			
Nazwa rys.: Mapa sytuacyjno – wysokościowa		Skala: 1 : 500	
Opracował: mgr inż. Mariusz Szykaruk upr. bud. LUB/0236/ZOOK/12		Podpis: grudzień 2016r.	
mgr inż. Grzegorz Lipczuk		Nr rys.: 2.2	